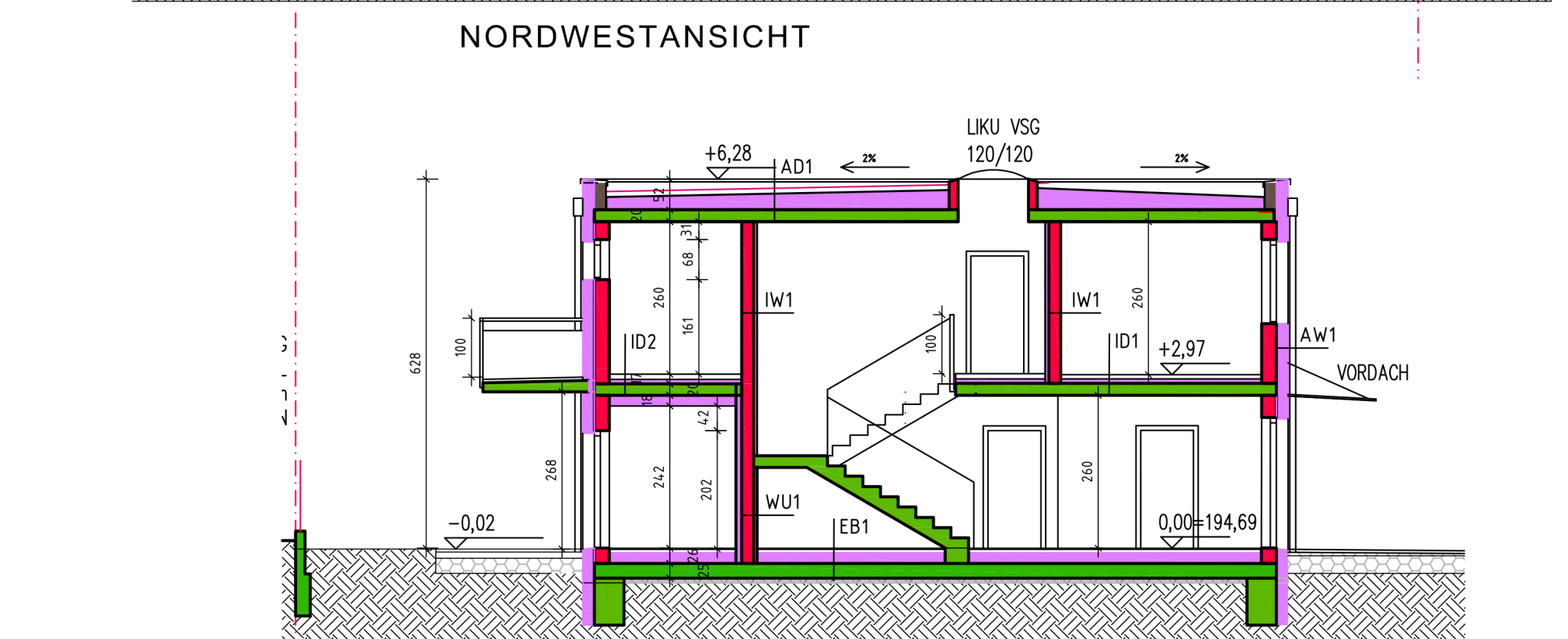
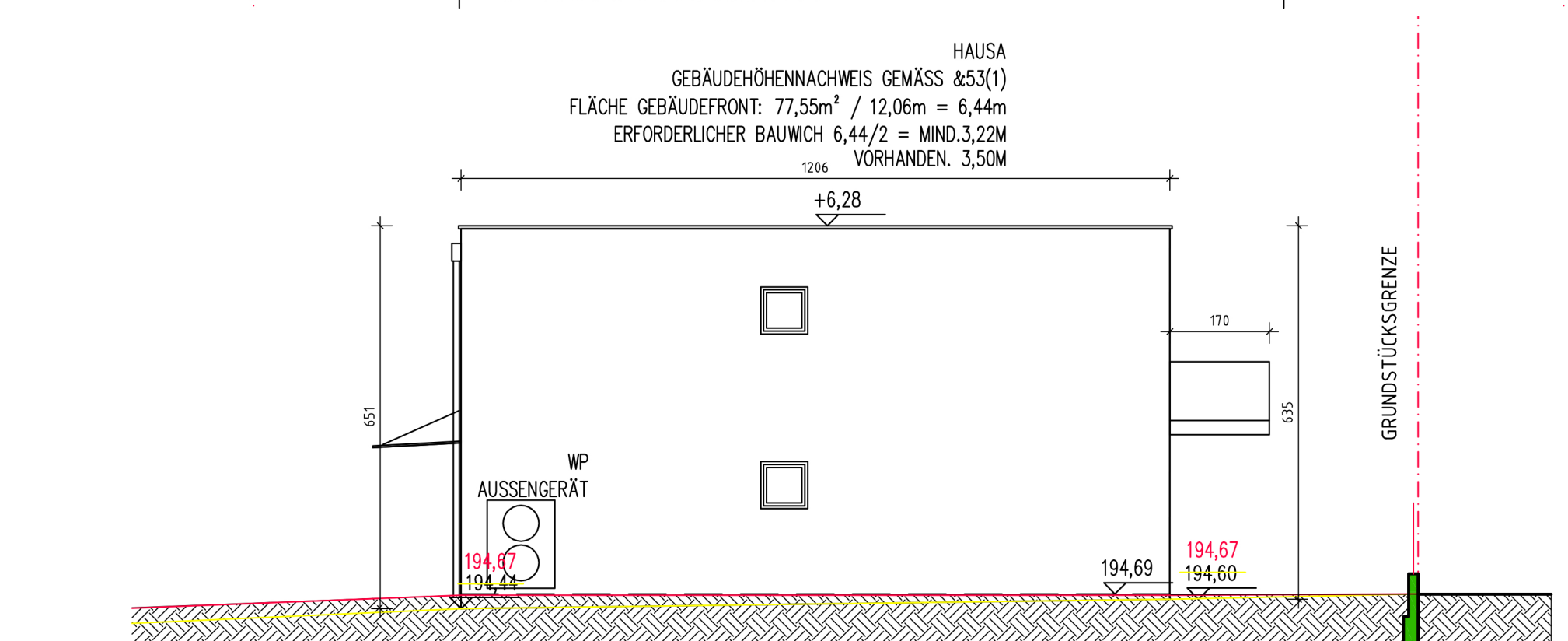
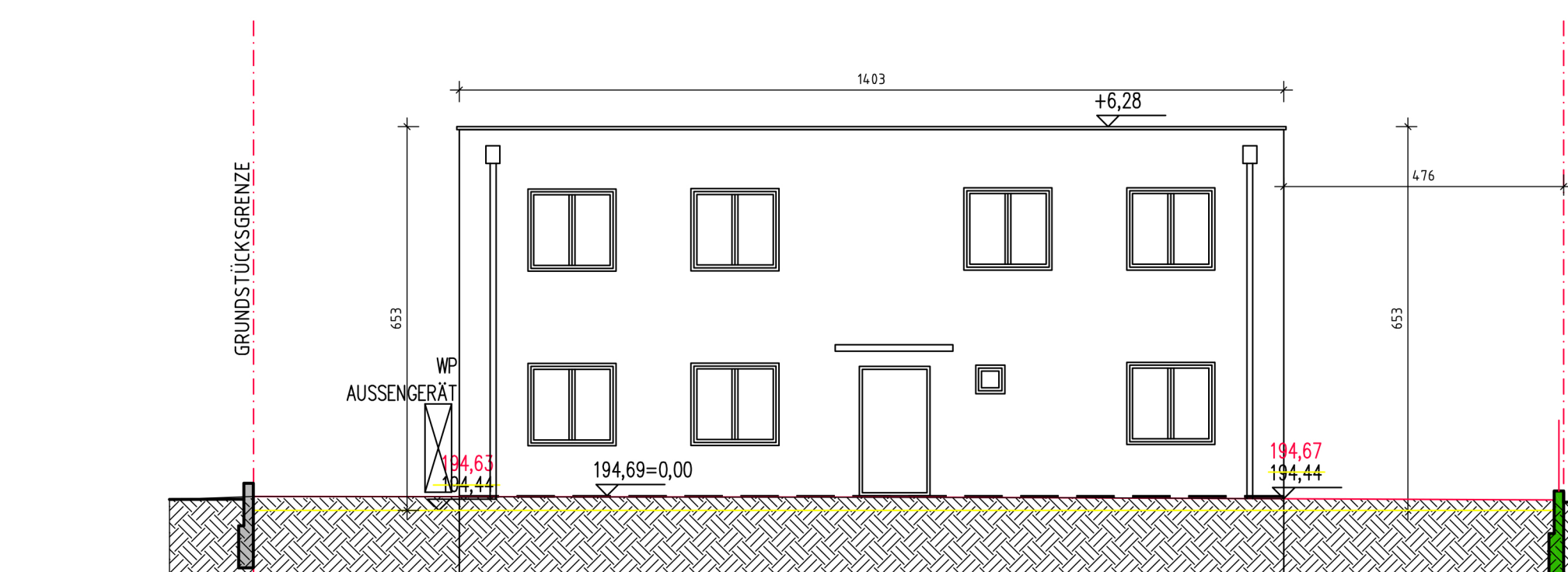
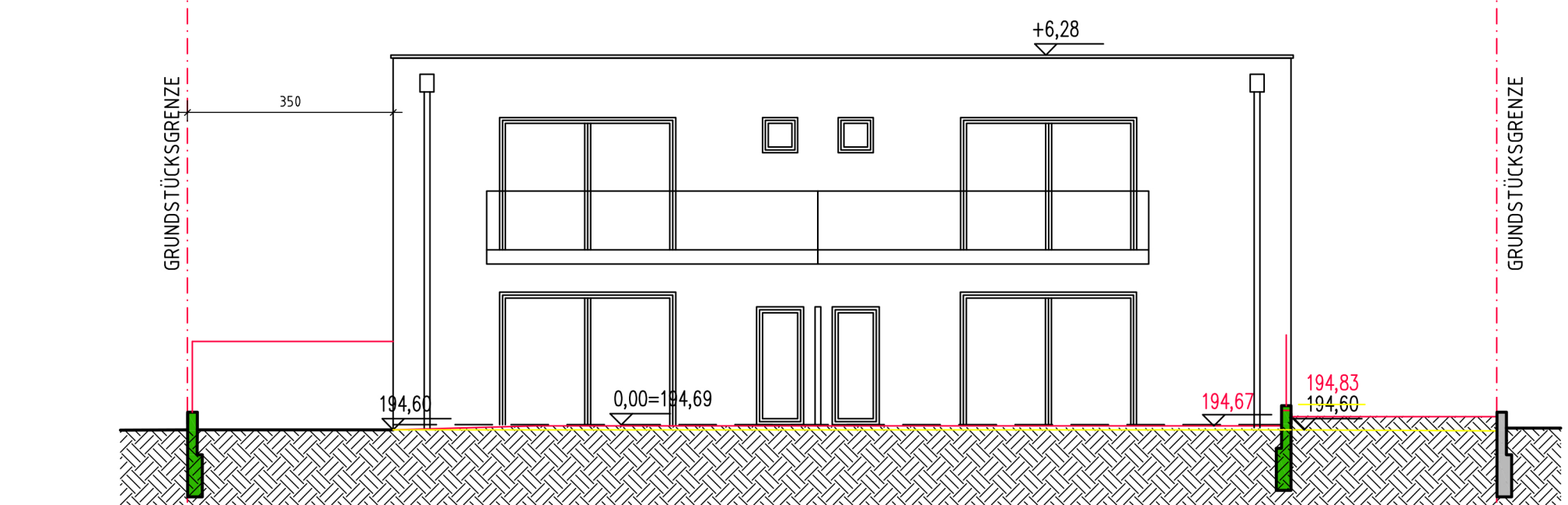
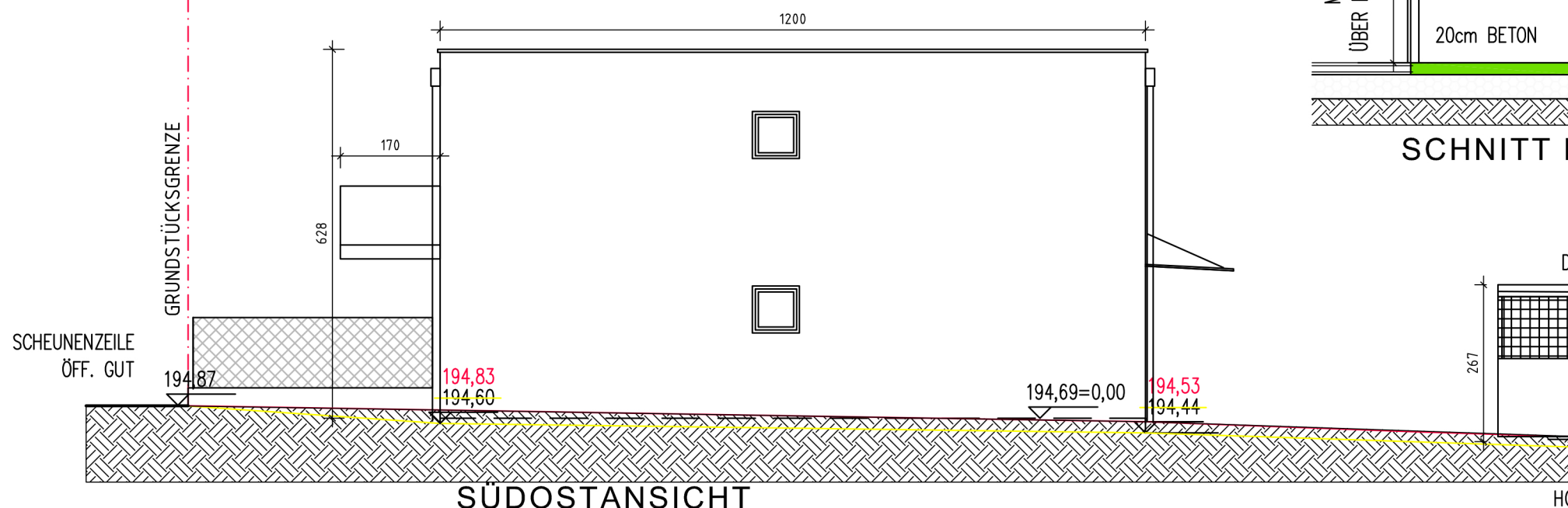
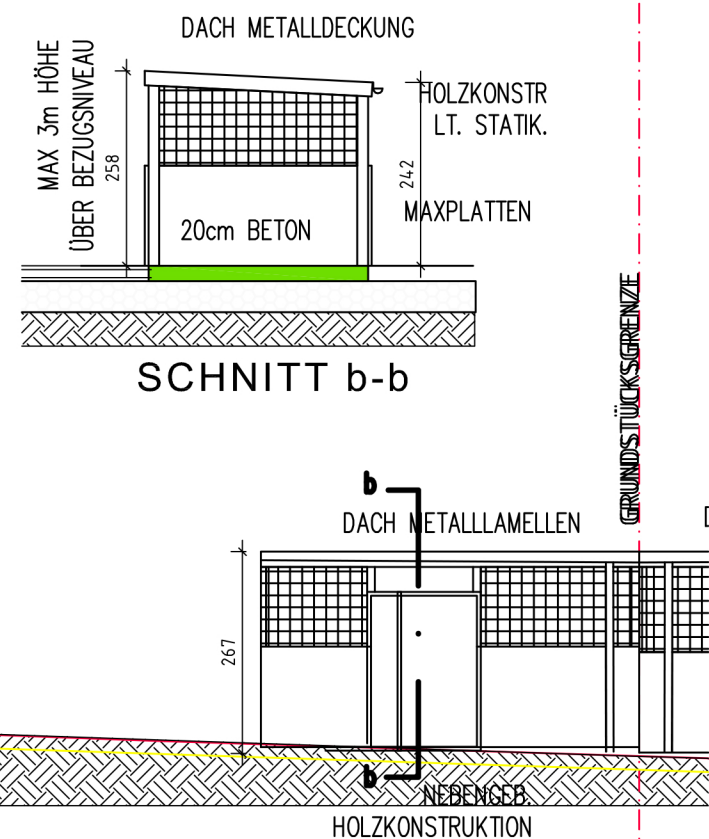
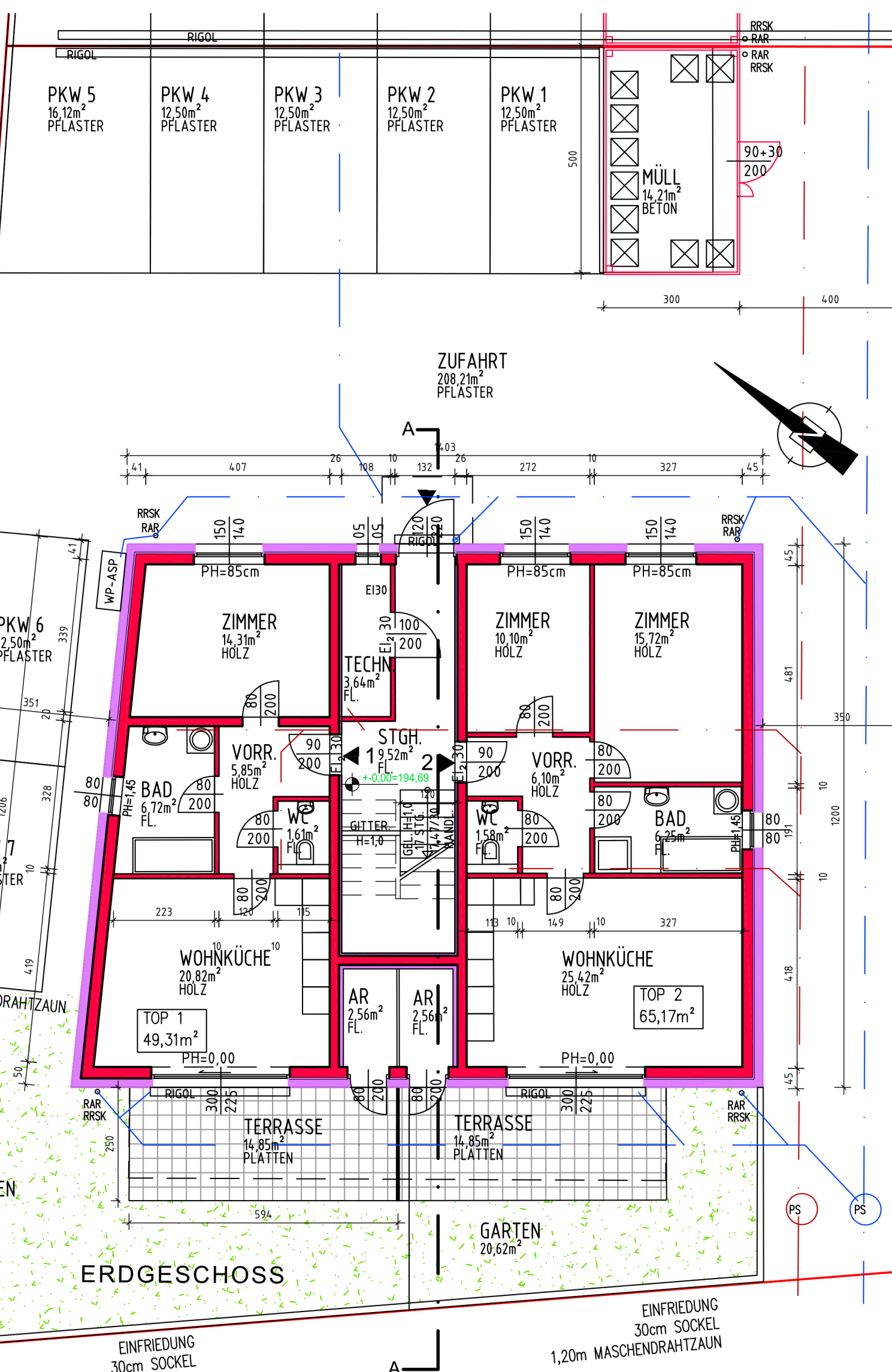
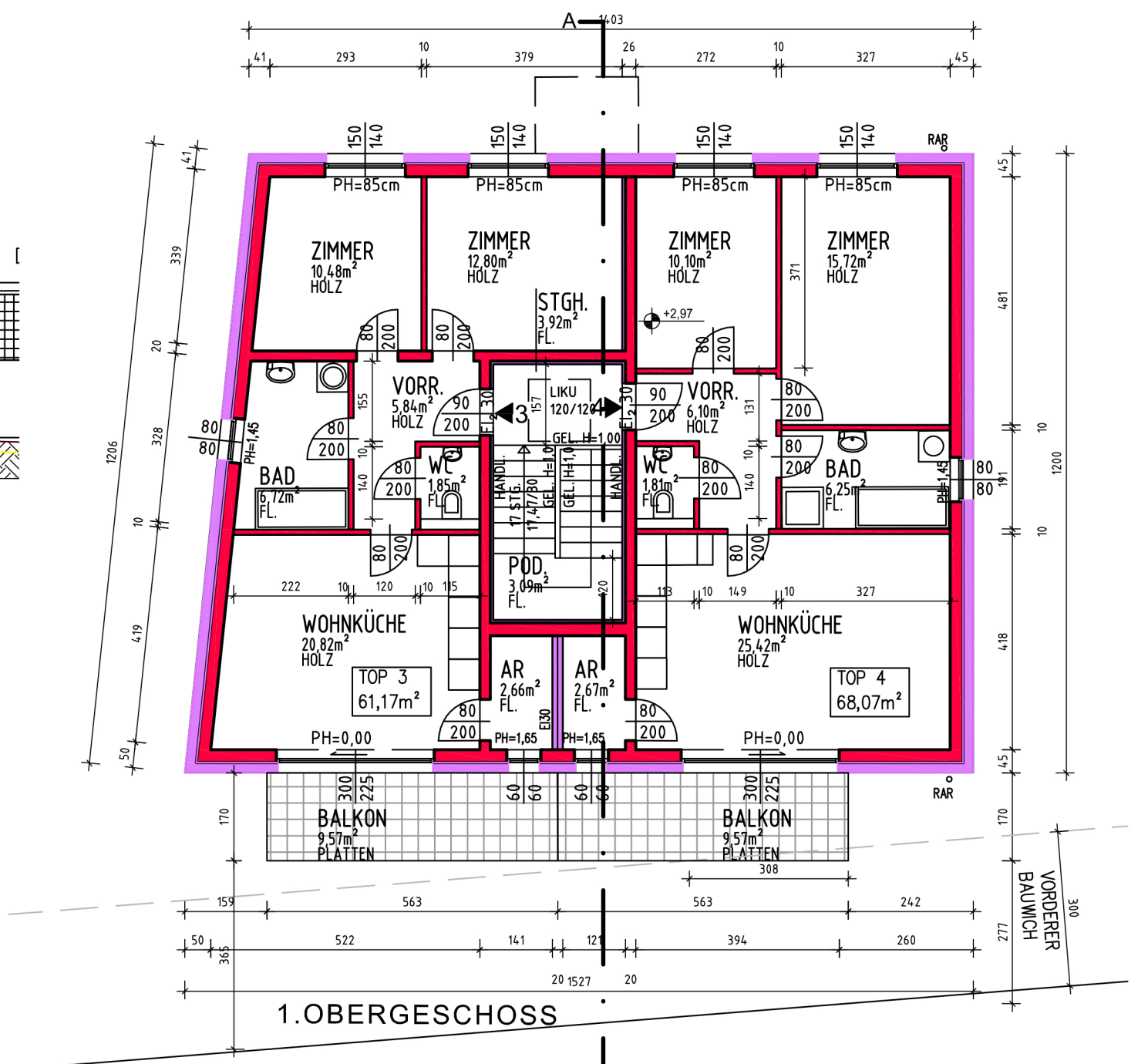


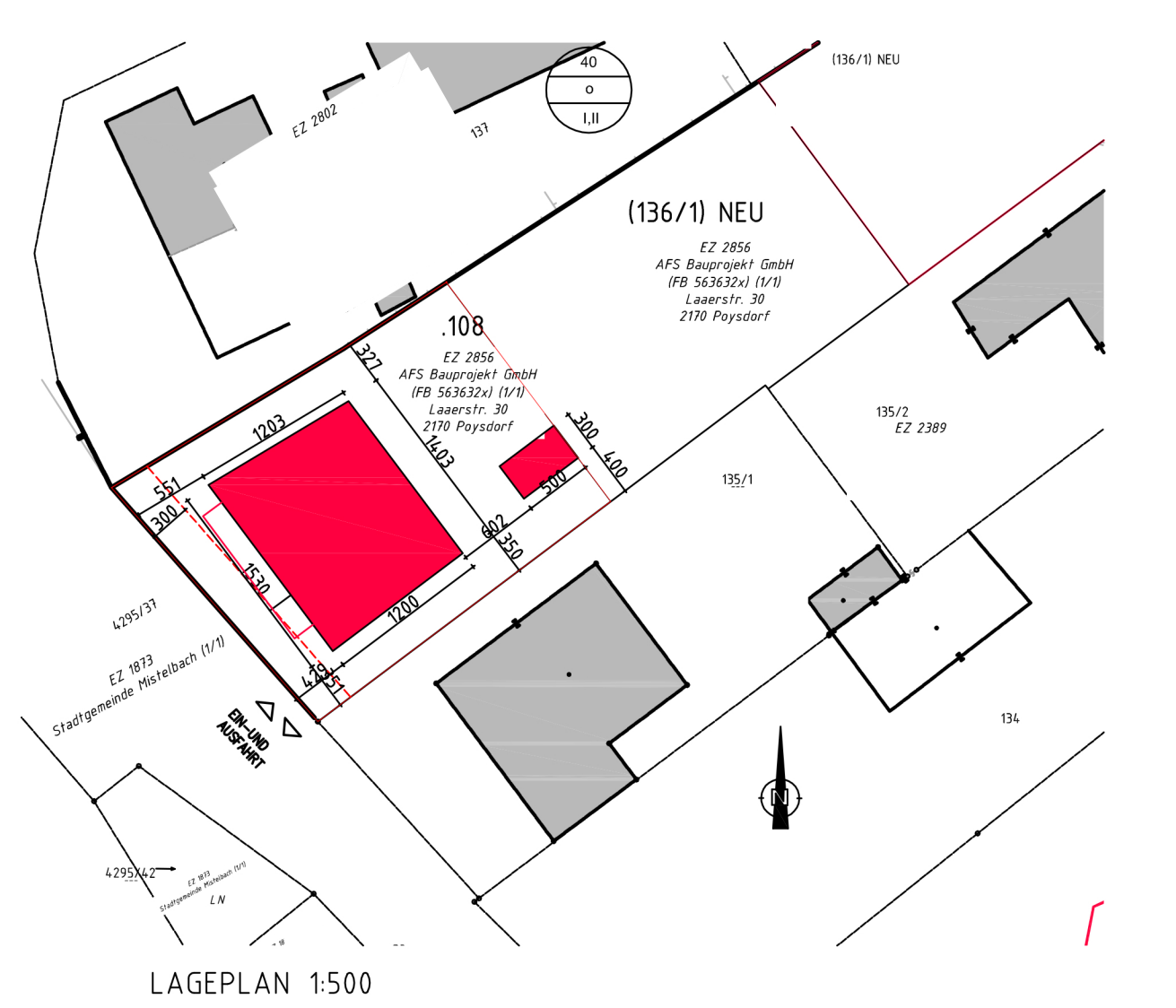
HAUS A
 GEBÄUDEHÖHNENACHWEIS GEMÄSS §53(1)
 FLÄCHE GEBÄUDEFRONT: 77,4m² / 12,0m = 6,45m
 ERFORDERLICHER BAUWICH 6,45/2 = MIND.3,23M
 VORHANDEN: 3,50M



HAUSA
 GEBÄUDEHÖHNENACHWEIS GEMÄSS §53(1)
 FLÄCHE GEBÄUDEFRONT: 77,55m² / 12,06m = 6,44m
 ERFORDERLICHER BAUWICH 6,44/2 = MIND.3,22M
 VORHANDEN: 3,50M



- BAUTEILAUFBAUTEN
 SCHALL- UND WÄRMESCHUTZ SIEHE ENERGIEAUSWEIS
- AW 1
 AUSSENWAND REI90
 20CM WDVS
 25CM HOHLZIEGEL
 1,5CM INNENPUTZ
- IW 1
 INNENWAND STIEGENHAUS/WOHUNG REI90
 1,5CM INNENPUTZ (WU1 10cm WDVS)
 20CM sCHALLSCHUTZZIEGEL
 5CM TRENNWANDKLEMMFILZ
 1,25 GKPL
- IW 2
 NICHT TRAGENDE INNENWAND
 1,5CM INNENPUTZ (WU1 10cm WDVS)
 10CM HOHLZIEGEL
 1,5CM INNENPUTZ
- EB 1
 FUSSBODEN GEGEN ERDREICH
 2,0CM BELAG
 6,0CM HEIZESTRICH
 DAMPFSPERRE
 3,0CM TRITTSCHALLDÄMMUNG
 12CM EPS W25 031
 5,0CM LEICHTSCHÜTTUNG
 1,5CM ABDICHTUNG
 25CM STAHLBETONPLATTE
 8,0CM SAUBERKEITSSCHICHTE
- AD1
 AUSSENDECKE - FLACHDACH REI90
 5,0CM KIES BFL
 VLIES
 EPDM-FOLIE
 28-40CM (IM 34CM) GEFÄLLEDÄMMUNG
 DAMPFSPERRE
 20CM STAHLBETONDECKE
 SPACHELUNG
- ID 1
 ZWISCHENDECKE REI90
 2,0CM BELAG
 6,0CM HEIZESTRICH
 DAMPFSPERRE
 3,0CM TRITTSCHALLDÄMMUNG
 6,0CM LEICHTSCHÜTTUNG
 20CM STAHLBETONPLATTE
 SPACHELUNG
- ID 2
 ZWISCHENDECKE REI90 ÜBER UNBEHEIZT
 2,0CM BELAG
 6,0CM HEIZESTRICH
 DAMPFSPERRE
 3,0CM TRITTSCHALLDÄMMUNG
 6,0CM LEICHTSCHÜTTUNG
 20CM STAHLBETONPLATTE
 17,5CM DECKENDÄMMPLATTE
 SPACHELUNG



- LEGENDE:
- ABBRUCH
 - NEUBAUZIEGEL
 - BETON/STAHLBETON
 - WÄRMEDÄMMUNG
 - HOLZ
 - RW-KANAL
 - SW-KANAL
 - GRUNDSGRENZE
- PH= PARAPETHÖHE
 RAR= REGENABFALLROHR
 RRSK = REGENSINKKASTEN
 PS = PUTZSCHACHT
 PST=PUTZSTÜCK
 SW=SCHMUTZWASSER
 RW=REGENWASSER
 WP-ASP=WÄRMEPUMPENAUSSENSPLITGERÄT
- Bauteilaufbauten und U-Werte laut Energieausweis
 Verglasungen in Türen und in Fenstertüren unter
 1,5m, sonstige Verglasungen bis 85cm Höhe und
 Parapeth sowie über Kopf werden aus
 Sicherheitsglas ausgeführt, Innenliegende Räume
 werden mechanisch bzw. über Raumverbund belüftet
 Brandmelder werden gemäß OIB RL situiert
 Die Beheizung erfolgt zentral mit einer Luft-Wasser
 Wärmepumpe, Warmwasserbereitung dezentral
 mittels E-Boiler. Schmutz- und Regenwasser wird an
 den bestehenden Kanal angeschlossen.
 Gebäudeklasse 2
- 194,69 BEZUGSHÖHE: +0,00=194,69 ü.A.

EINREICHPLAN

PARIE	A	B
C	D	E

**FÜR DIE ERRICHTUNG EINES MEHRFAMILIENHAUSES
 MIT 4 WOHNUNGEN UND NEBENGEBAUDE
 IN 2192 KETTLASBRUNN, SCHEUNENZEILE 70**

GRUNDSTÜCKSNR.: 108
 EZ: 2856 KG: 15023 KETTLASBRUNN

GRUNDEIGENTÜMER UND BAUWERBER:
 AFS Bauprojekt GmbH
 FB 563632x
 Laarstraße 30
 2170 Poysdorf

PLANVERFASSER:
 Architekt Dipl.-Ing. Alexander Schlinke
 staatlich befugter und beideter Ziviltechniker
 Mozartgasse 1 b
 2130 Mistelbach

BEHÖRDE:

DIESES PLANDOKUMENT DIENT ZUR ERLANGUNG DER BEHÖRDLICHEN BEWILLIGUNG.
 DIE ABMESSUNGEN GELTEN NICHT ALS STANDSICHERHEITSNACHWEIS! FÜR DIE AUSFÜHRUNG SIND UNTER ANDEREM
 DIE AUSFÜHRUNGSPLANUNG, DETAILPLANUNG, STATISCHE BERECHNUNGEN, BEHÖRDLICHE AUFLAGEN, VORSCHRIFTEN
 UND BESCHLEIDE ZU BEACHTEN!

PLANINHALT: LAGEPLAN - GRUNDRISS - ANSICHTEN - SCHNITTE

MASZSTAB: 1:100 / 1:500	DATUM: 04.07.2022	PLANNR.: KET-22-08 EP 001-A	GEZ: ASCH
----------------------------	----------------------	--------------------------------	--------------