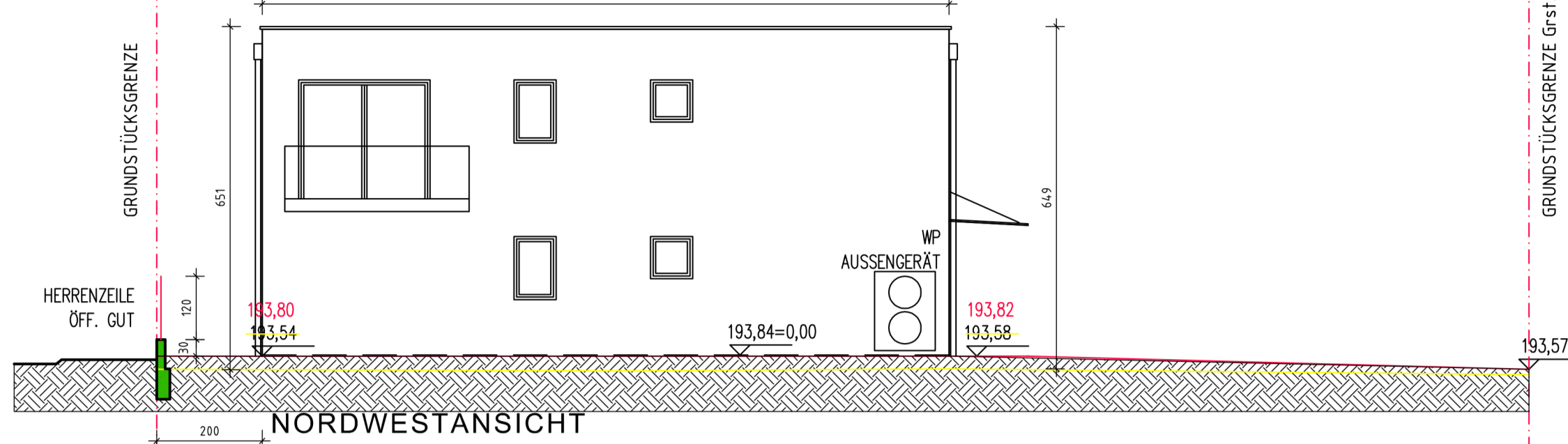


GEBÄUDEHÖHENNACHWEIS GEMÄSS §53(1)  
 FLÄCHE GEBÄUDEFRONT: 85,34m<sup>2</sup> / 13,03m = 6,55m  
 ERFORDERLICHER BAUWICH 6,55/2 = MIND. 3,27M  
 VORHANDEN: 3,27M

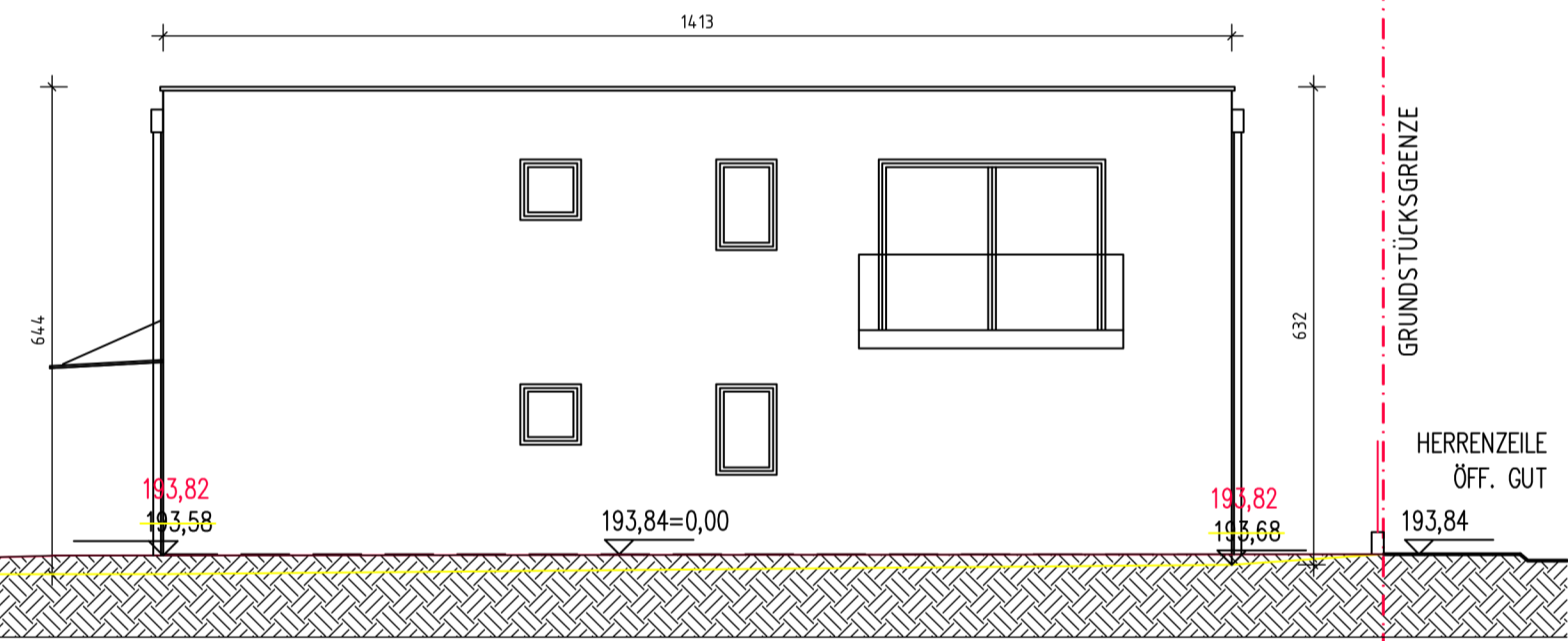


NORDWESTANSICHT

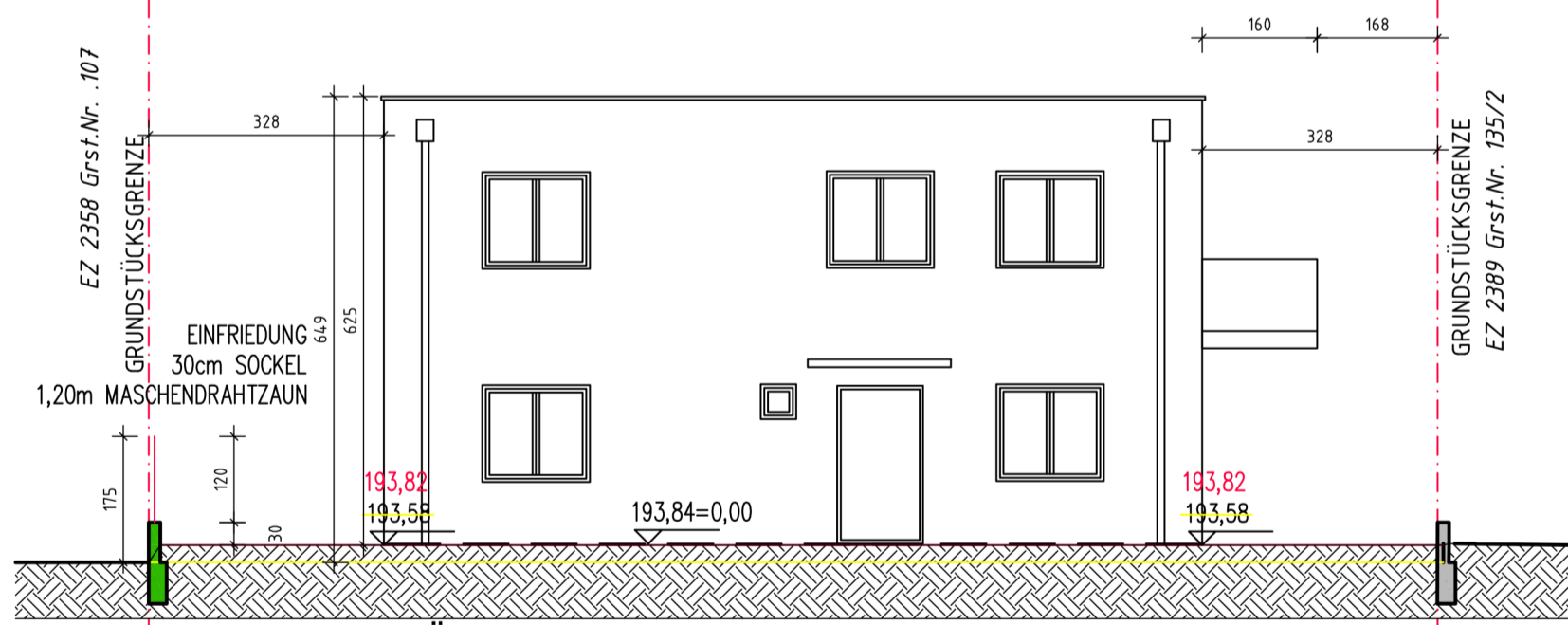


NORDOSTANSICHT

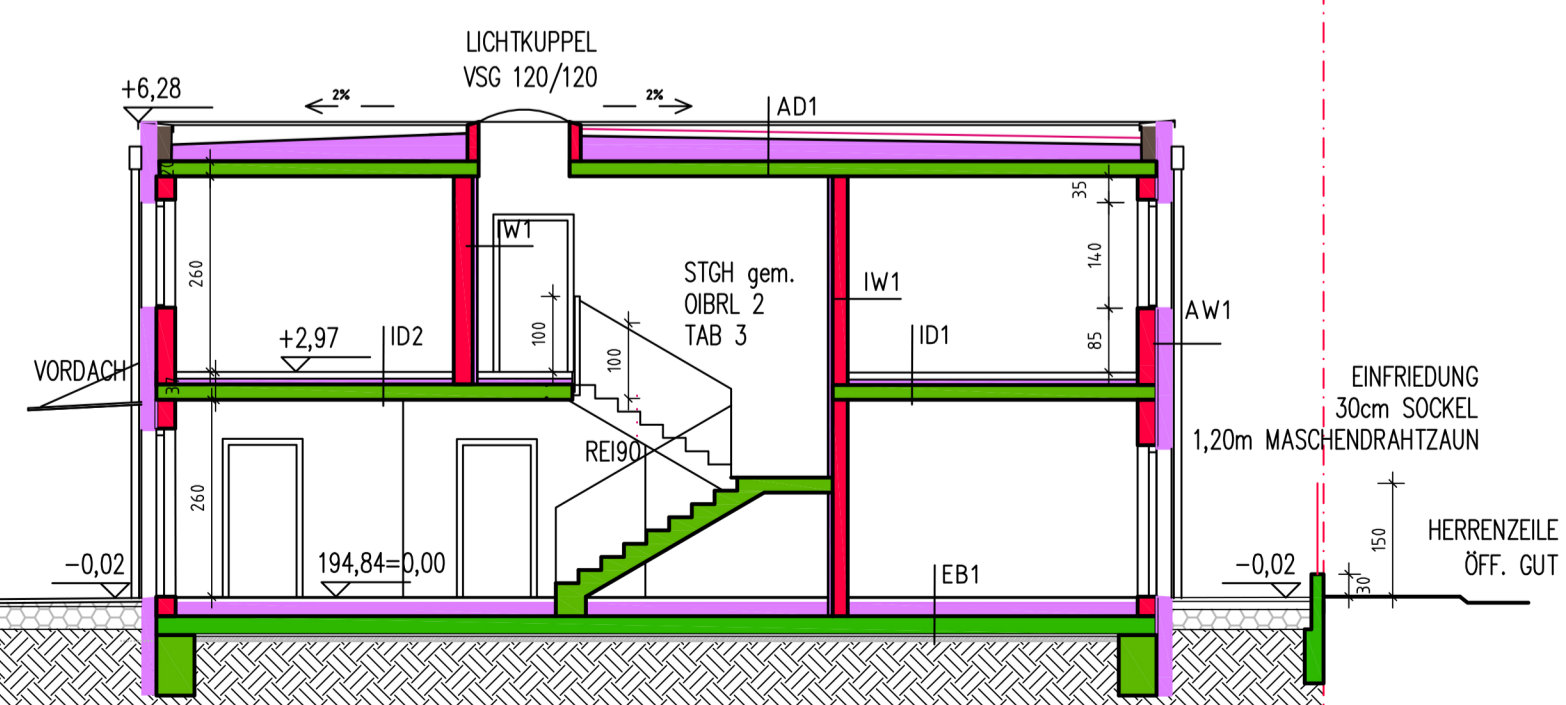
GEBÄUDEHÖHENNACHWEIS GEMÄSS §53(1)  
 FLÄCHE GEBÄUDEFRONT: 91,56m<sup>2</sup> / 14,13m = 6,48m  
 ERFORDERLICHER BAUWICH 6,48/2 = MIND. 3,24M  
 VORHANDEN: 3,28M



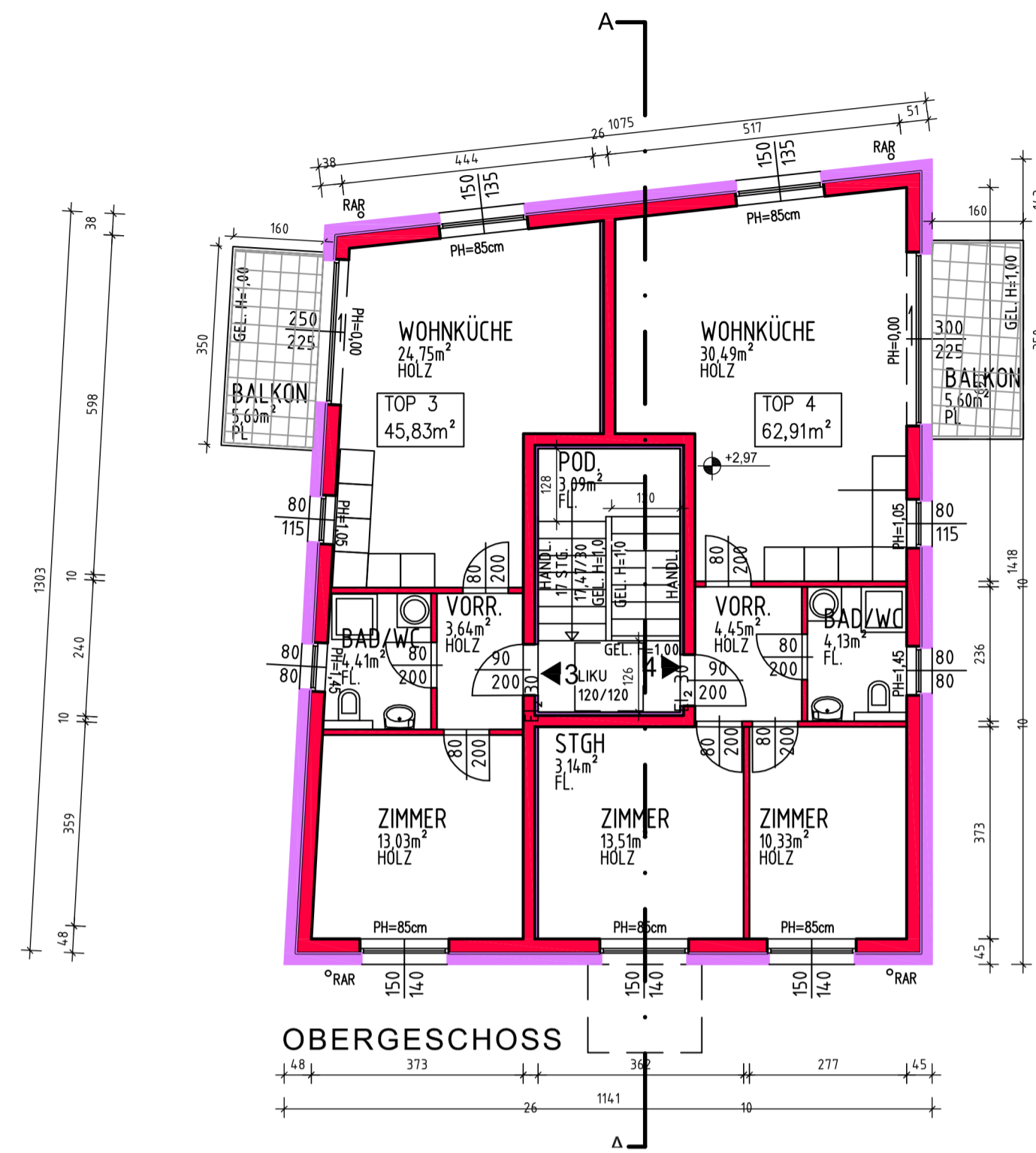
SÜDOSTANSICHT



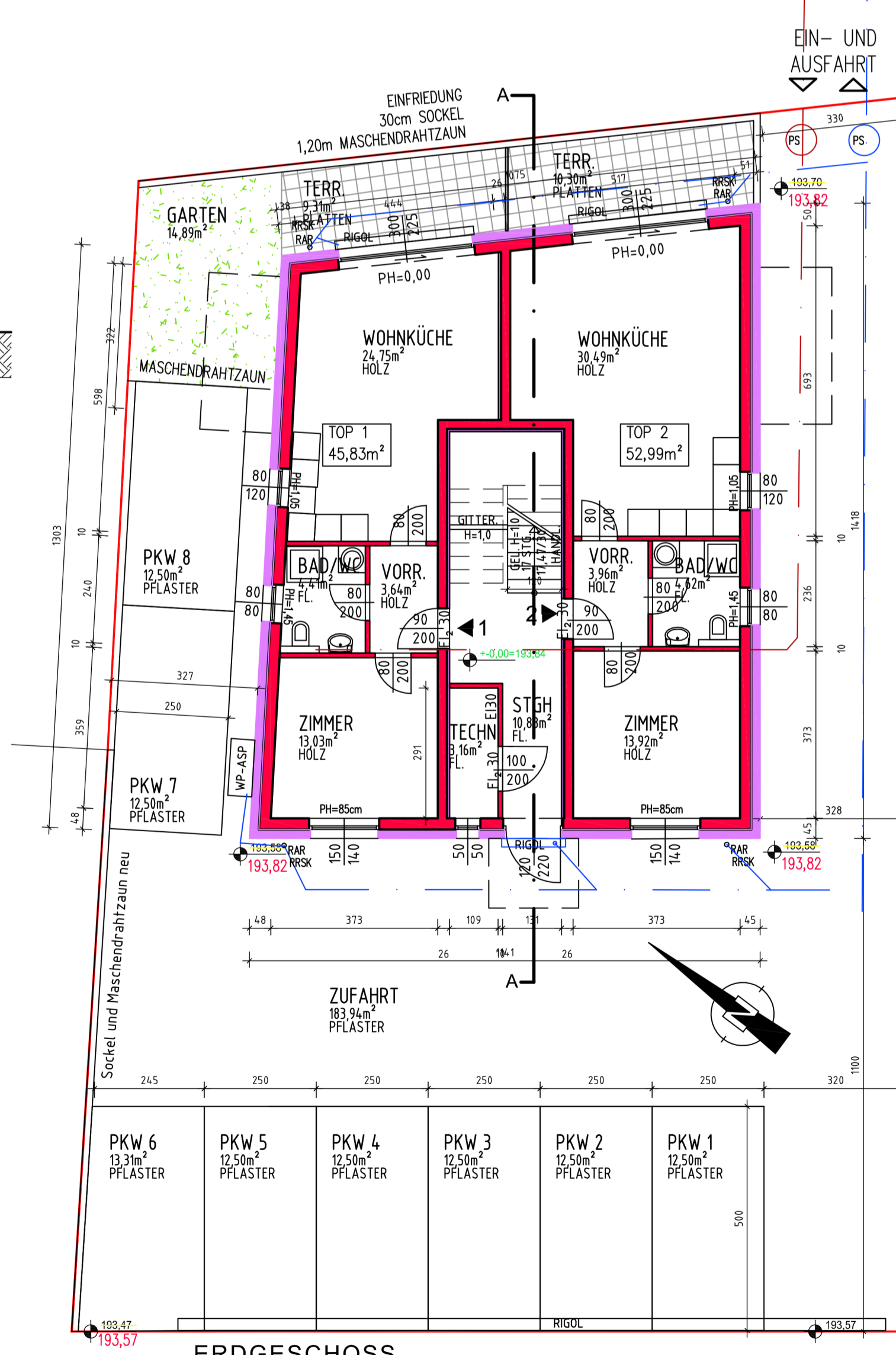
SÜDWESTANSICHT



SCHNITT A-A



OBERGESCHOSS



ERDGESCHOSS

BAUTEILAUFBAUTEN  
 SCHALL- UND WÄRMESCHUTZ SIEHE ENERGIEAUSWEIS

AW 1  
 AUSSENWAND REI90  
 20CM WDVS  
 25CM HOHLZIEGEL  
 1,5CM INNENPUTZ

IW 1  
 INNENWAND STIEGENHAUS/WOHNUNG REI90  
 1,5CM INNENPUTZ (WU1 10cm WDVS)  
 20CM SCHALLSCHUTZZIEGEL  
 5CM INNENWANDKLEMMFILZ  
 1,25 GKPL

IW 2  
 NICHT TRAGENDE INNENWAND  
 1,5CM INNENPUTZ  
 10CM HOHLZIEGEL  
 1,5CM INNENPUTZ

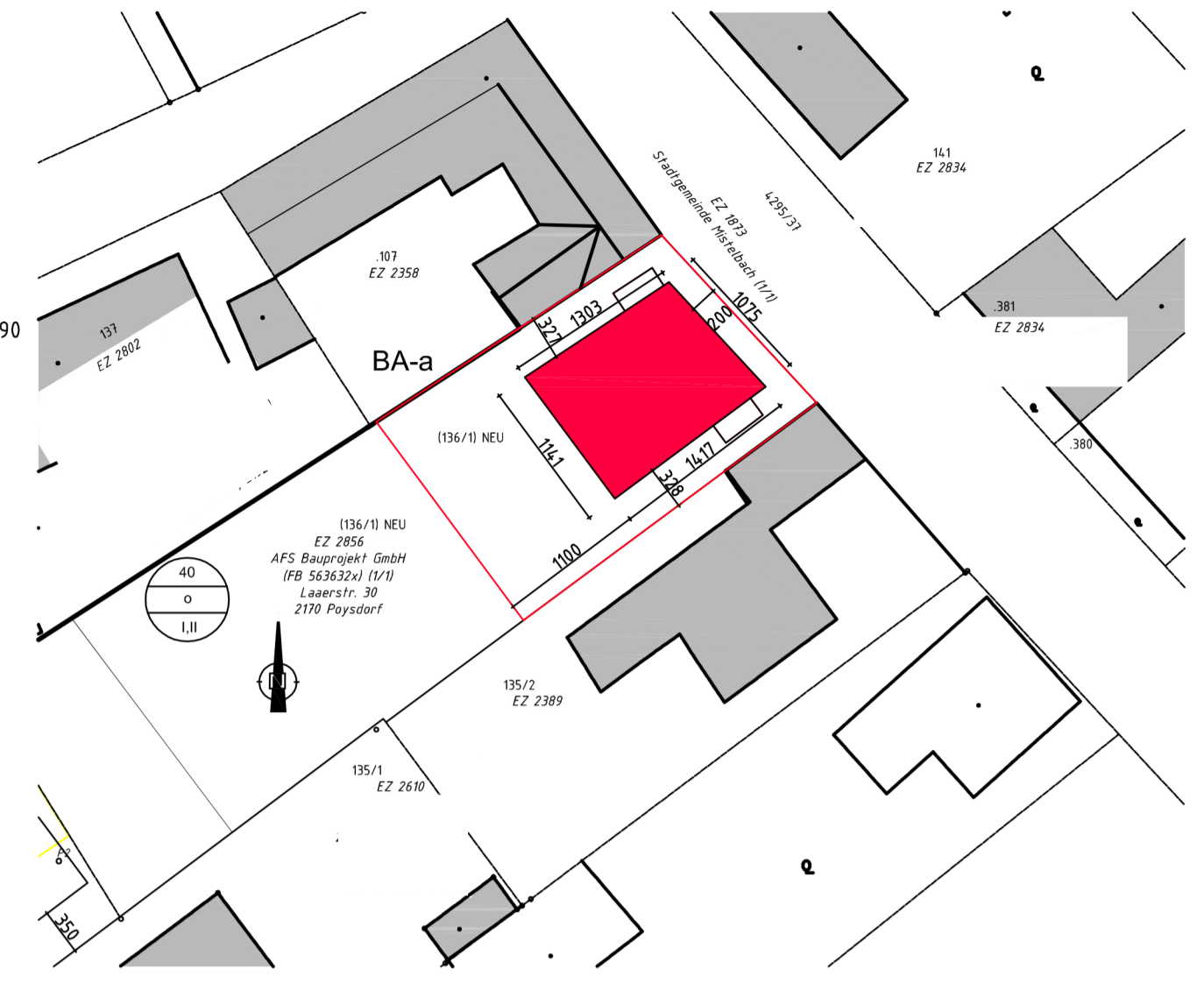
EB 1  
 FUSSBODEN GEGEN ERDREICH  
 2,0CM BELAG  
 6,0CM HEIZESTRICH  
 DAMPFSPERRE  
 3,0CM TRITTSCHALLDÄMMUNG  
 12CM EPS W25 031  
 5,0CM LEICHTSCHÜTTUNG  
 1,5CM ABDICHTUNG  
 25CM STAHLBETONPLATTE  
 8,0CM SAUBERKEITSSCHICHTE

AD1  
 AUSSENDECKE - FLACHDACH REI90  
 5,0CM KIES BFL  
 VLIES  
 EPDM-FOLIE  
 28-40CM (UM 34CM) GEFÄLLDÄMMUNG  
 DAMPFSPERRE  
 20CM STAHLBETONDECKE  
 SPACHTELUNG

ID 1  
 ZWISCHENDECKE REI90  
 2,0CM BELAG  
 6,0CM HEIZESTRICH  
 DAMPFSPERRE  
 3,0CM TRITTSCHALLDÄMMUNG  
 6,0CM LEICHTSCHÜTTUNG  
 20CM STAHLBETONPLATTE  
 SPACHTELUNG

ID 2  
 ZWISCHENDECKE REI90 ÜBER UNBEHEIZT  
 2,0CM BELAG  
 6,0CM HEIZESTRICH  
 DAMPFSPERRE  
 3,0CM TRITTSCHALLDÄMMUNG  
 6,0CM LEICHTSCHÜTTUNG  
 20CM STAHLBETONPLATTE  
 17,5CM DECKDÄMMPLATTE  
 SPACHTELUNG

ID 3  
 ZWISCHENDECKE REI90 ÜBER KELLER  
 2,0CM BELAG  
 6,0CM HEIZESTRICH  
 DAMPFSPERRE  
 3,0CM TRITTSCHALLDÄMMUNG  
 12,0CM EPS W25 031  
 5,0CM DÄMSCHÜTTUNG  
 20CM STAHLBETONPLATTE  
 SPACHTELUNG



LAGEPLAN 1:500

LEGENDE:

- ABBRUCH
- NEUBAU/ZIEGEL
- BETON/STAHLBETON
- WÄRMEDÄMMUNG
- HOLZ
- RW-KANAL
- SW-KANAL
- GRUNDGRENZE

PH= PARAPETHÖHE  
 RAR= REGENABFALLROHR  
 RRK= REGENSINKKASTEN  
 PS = PUTZSCHACHT  
 PST=PUTZSTÜCK  
 SW=REGENWASSER  
 RW=REGENWASSER  
 WP-ASP=WÄRMEPUMPENAUSSENSPLITZER

Bauteilaufbauten und U-Werte laut Energieausweis  
 Verglasungen in Türen und in Fenstertüren unter  
 1,5m, sonstige Verglasungen bis 85cm Höhe und  
 Parapeth sowie über Kopf werden aus  
 Sicherheitsglas ausgeführt, Innenliegende Räume  
 werden mechanisch bzw. über Raumverbund belüftet  
 Brandmelder werden gemäß OIB RL situiert  
 Die Beheizung erfolgt zentral mit einer Luft-Wasser  
 Wärmepumpe, Warmwasserbereitung dezentral  
 mittels E-Boiler. Schmutz- und Regenwasser wird an  
 den bestehenden Kanal angeschlossen.  
 Gebäudeklasse 2

# EINREICHPLAN

PARIE	A	B
C	D	E
F		

FÜR DIE ERRICHTUNG EINES MEHRFAMILIENHAUSES  
 MIT 4 WOHNUNGEN  
 IN 2192 KETTLASBRUNN, HERRENZEILE 75  
 GRUNDSTÜCKSNR: (136/1) NEU  
 EZ: 2856 KG: 15023 KETTLASBRUNN

GRUNDEIGENTÜMER UND BAUWERBER:

AFS Bauprojekt GmbH  
 FB 563632x  
 Laarstraße 30  
 2170 Poysdorf

PLANVERFASSER:

Architekt Dipl.-Ing. Alexander Schlinke  
 staatlich befugter und beideter Ziviltechniker  
 Mozartgasse 1 b  
 2130 Mistelbach

BEHÖRDE:

DIESES PLANDOKUMENT DIENT ZUR ERLANGUNG DER BEHÖRDLICHEN BEWILLIGUNG.  
 DIE ABMESSUNGEN GELTEN NICHT ALS STANDSICHERHEITSNACHWEIS! FÜR DIE AUSFÜHRUNG SIND UNTER ANDEREM  
 DIE AUSFÜHRUNGSPLANUNG, DETAILPLANUNG, STATISCHE BERECHNUNGEN, BEHÖRDLICHE AUFLAGEN, VORSCHRIFTEN  
 UND BESCHLEIDE ZU BEACHTEN!

PLANINHALT: LAGEPLAN - GRUNDRISS - ANSICHTEN - SCHNITTE

MASSTAB: 1:100 / 1:500	DATUM: 04.07.2022	PLANNR.: KET-22-08 EP 001-C	GEZ: ASCH
---------------------------	-------------------	-----------------------------	--------------