

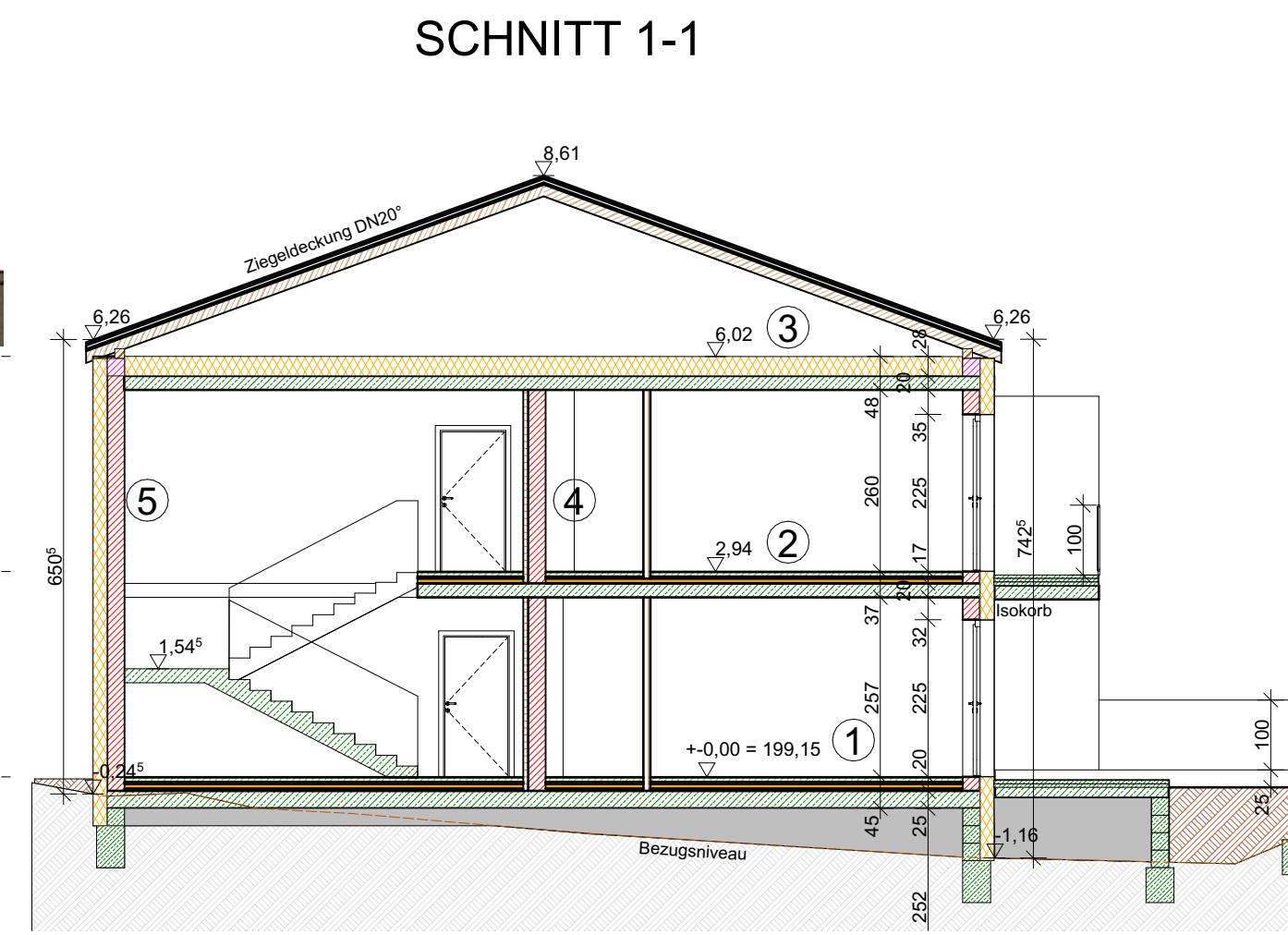
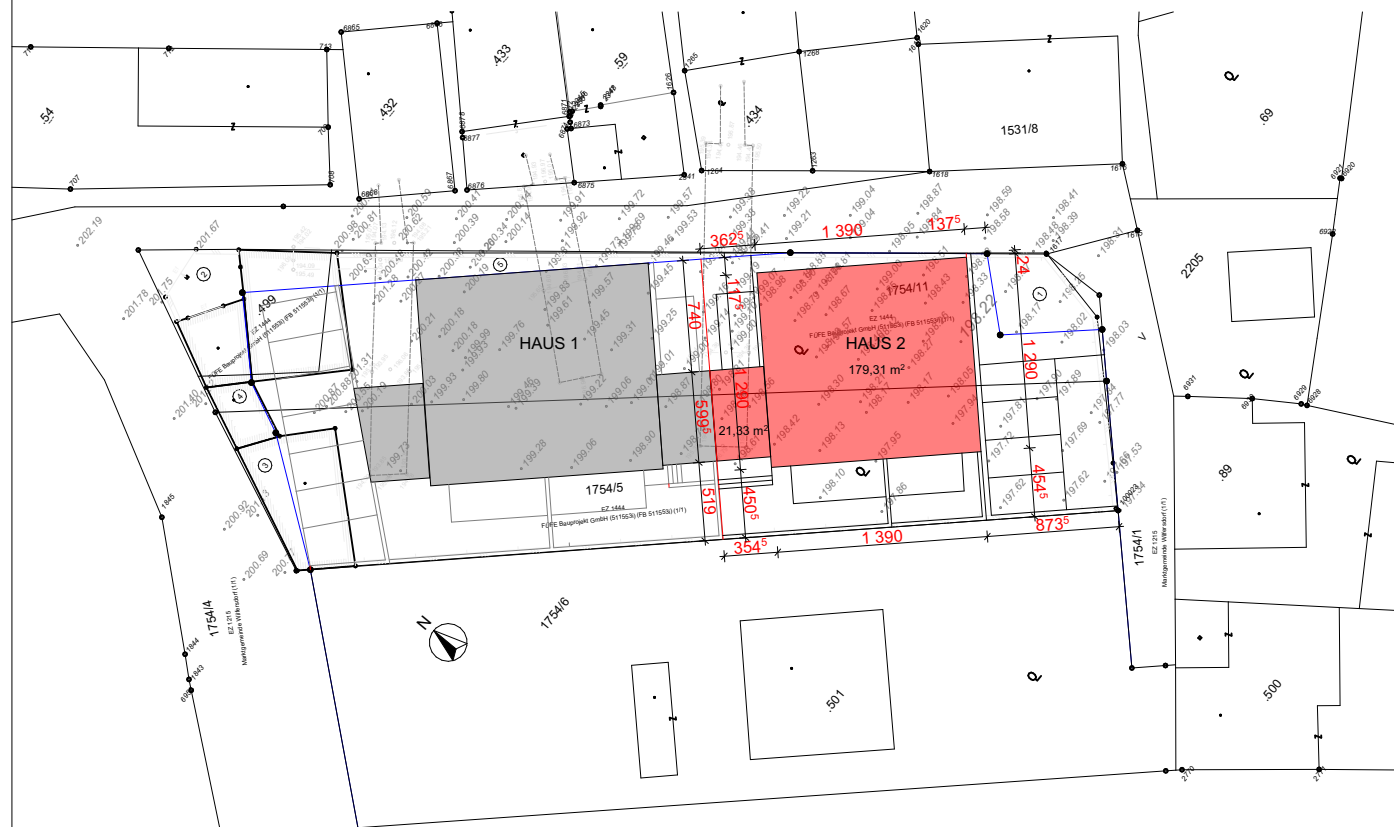


STRASSEN-PERSPEKTIVE

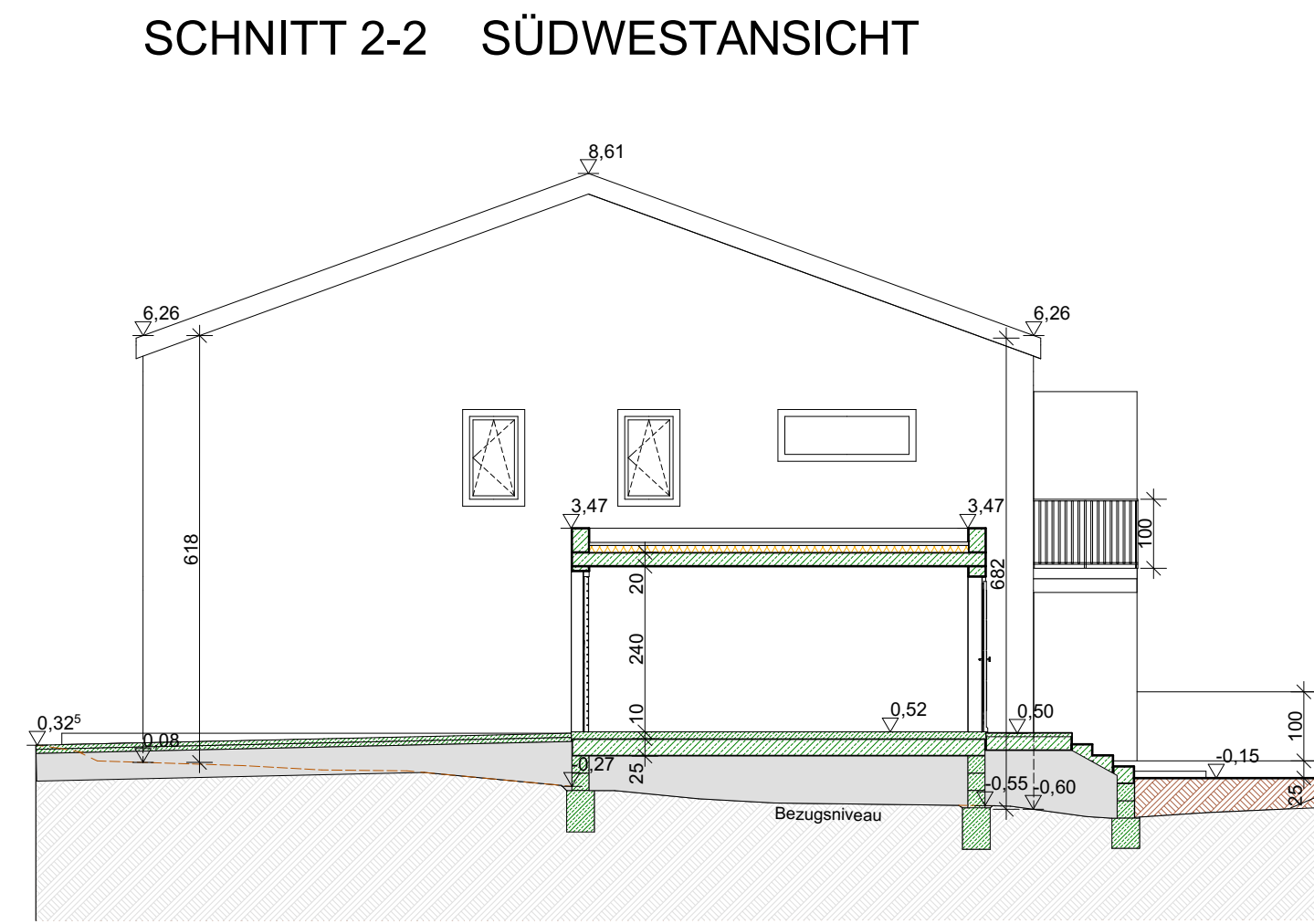


GARTEN-PERSPEKTIVE

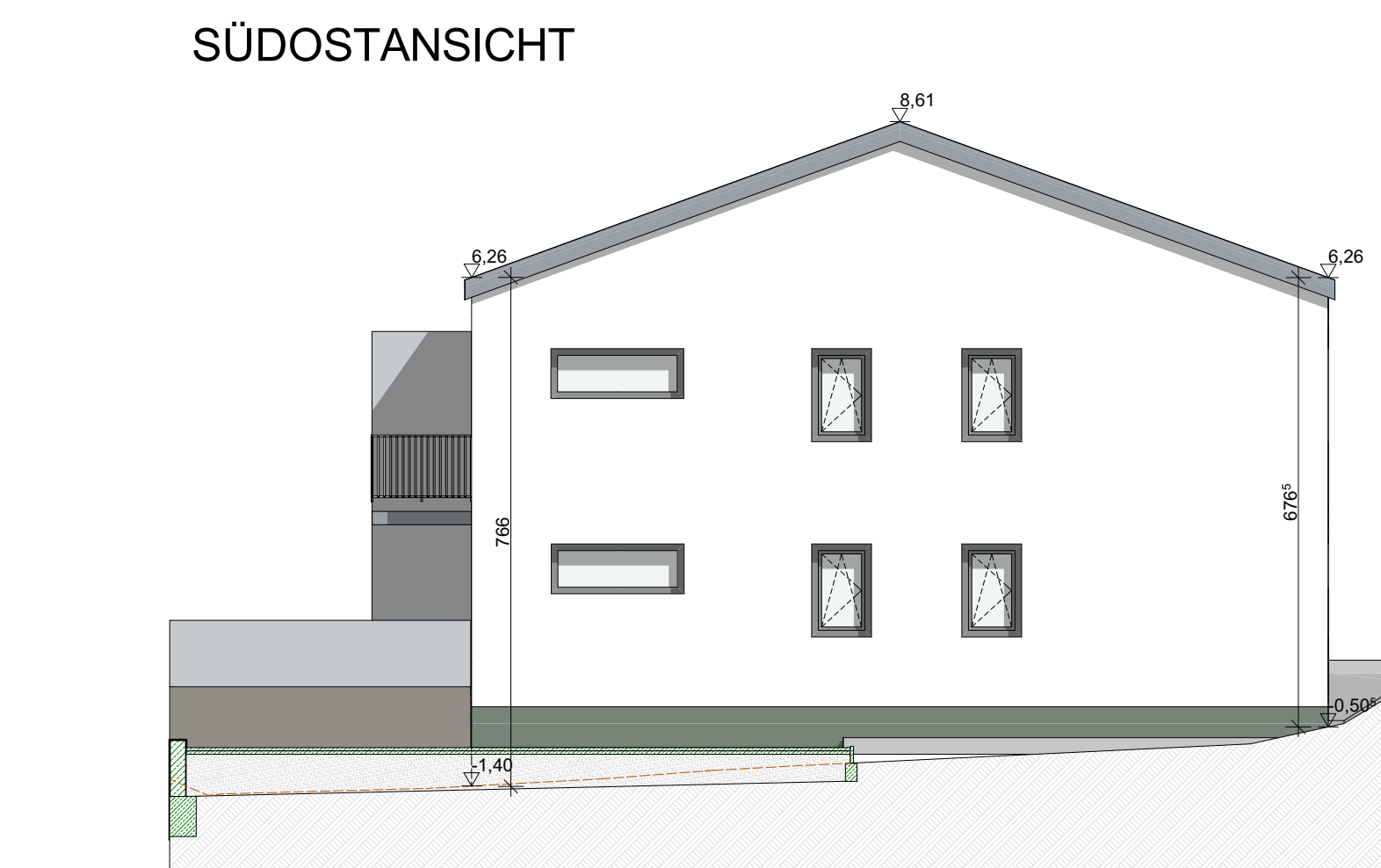
LAGEPLAN M = 1:500



SCHNITT 1-1



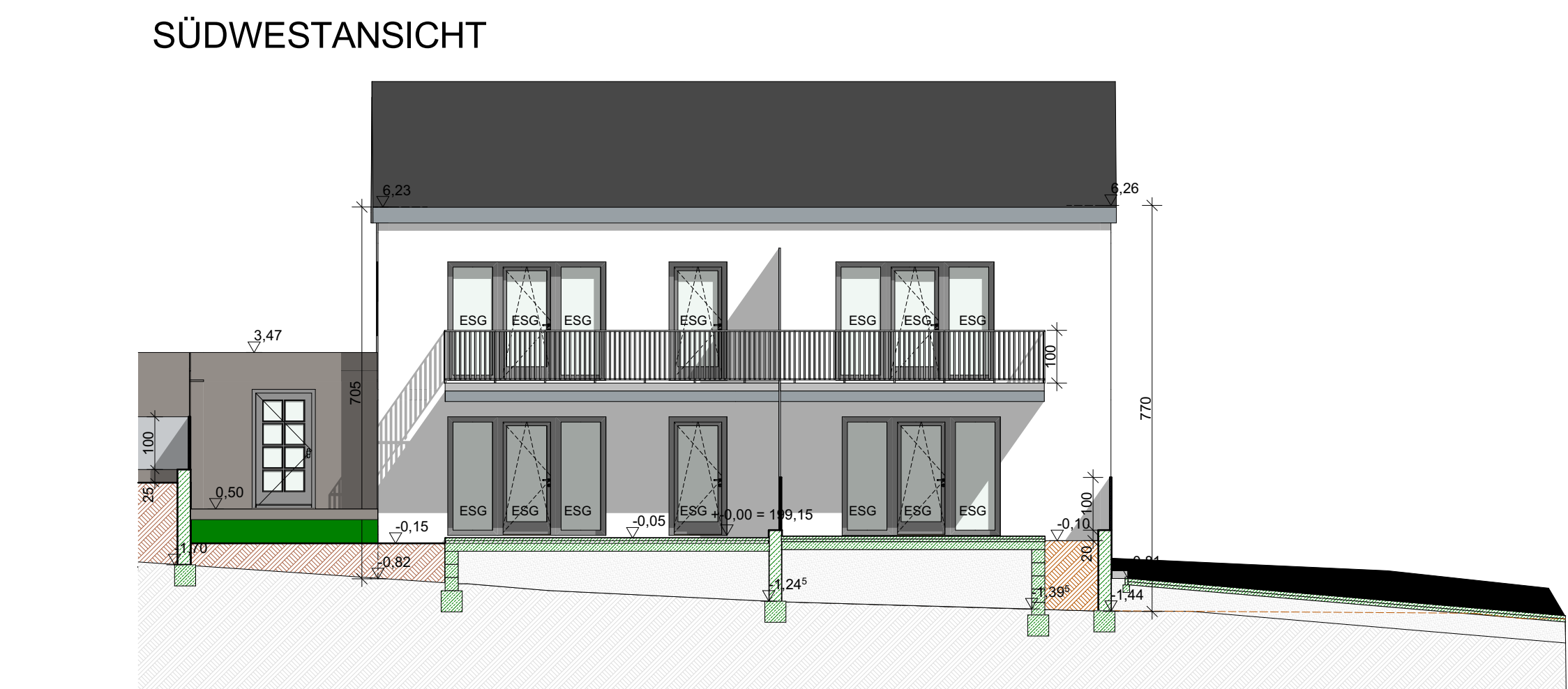
SCHNITT 2-2 SÜDWESTANSICHT



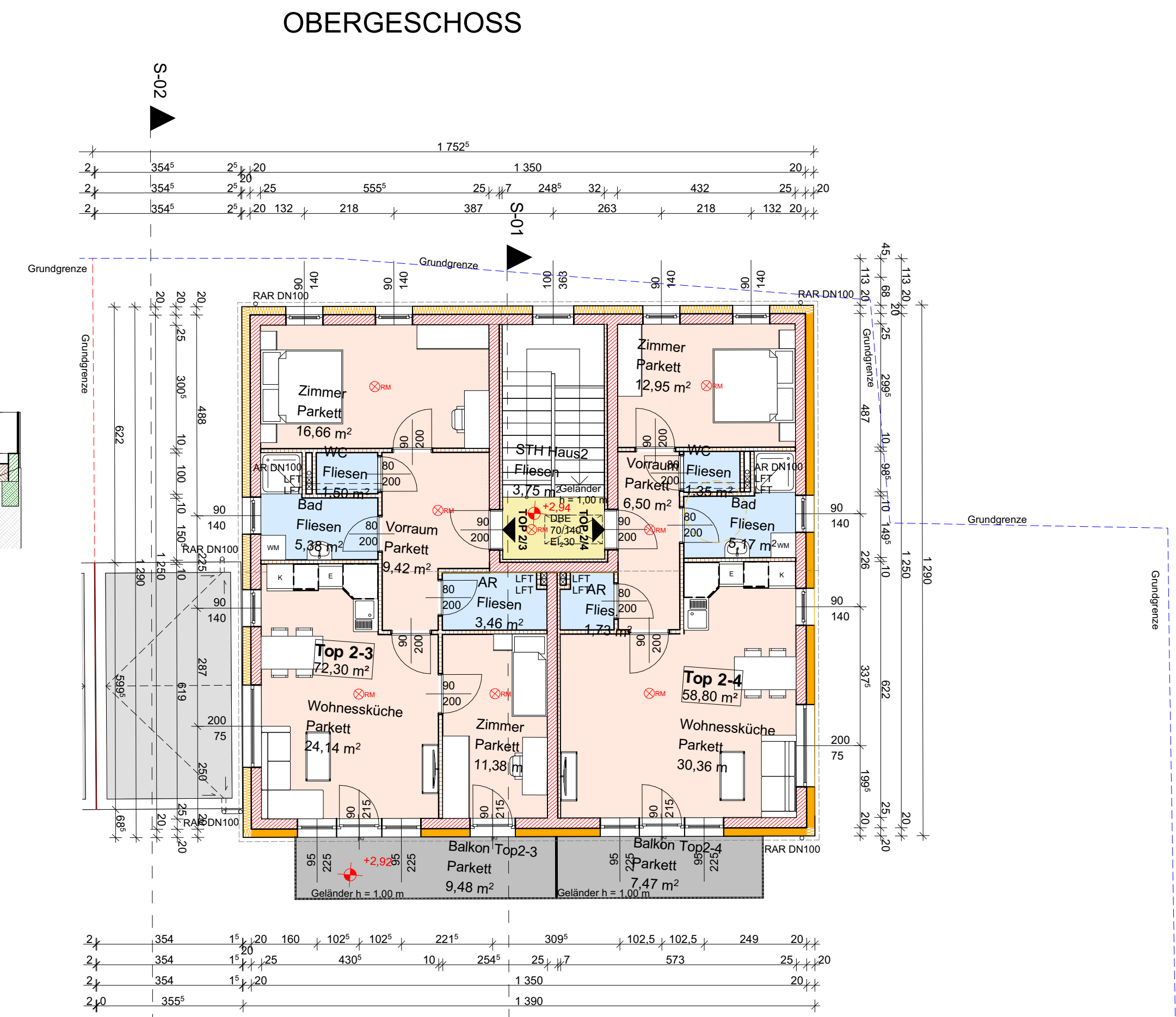
SÜDOSTANSICHT



NORDOSTANSICHT



SÜDWESTANSICHT



OBERGESCHOSS

Wand- und Fußbodenaufbauten

- ① EG - Fußboden
01.2 cm Belag
06.0 cm Anstrichbereich (FBH)
03.0 cm EPS W30 plus
Dampfsperre
06.0 cm EPS Granulat geb.
03.0 cm EPS plus Wärmedämmung
00.5 cm Horizontabdichtung
25.0 cm STB Fundamentplatte
Folie
Rohrleitung
- ② OG - Fußboden
01.2 cm Belag
06.0 cm Anstrichbereich (FBH)
03.0 cm EPS W30 plus
Dampfsperre
06.0 cm EPS Granulat geb.
20.0 cm STB-Decke
- ③ DG - Fußboden
30.0 cm EPS-W30 Wärmedämmung
20.0 cm STB-Decke
- ④ Außenwand Wohnbereich
01.5 cm Inneneputz
20.0 cm Hochlochziegelmauerwerk
20.0 cm EPS F-W30
Speicherung
Reinigungs
- ⑤ Wohnungstrennwände
01.5 cm Inneneputz
20.0 cm silb-Ziegelmauerwerk
07.0 cm Gipskartonvorstrichplatte

Grundstücksfläche 433,45 m²
Verbaute Fläche 190,14 m²
entspricht 43,87%

EINREICHPLAN

FÜR DEN NEUBAU EINES WOHNHAUSES
MIT 4 WOHNUNGEN
IN WILFERSDORF

GST.NR.: 1754/5 EZ.: KG: WILFERSDORF

BAUBEHÖRDE:	PARIE
	A B
	C D

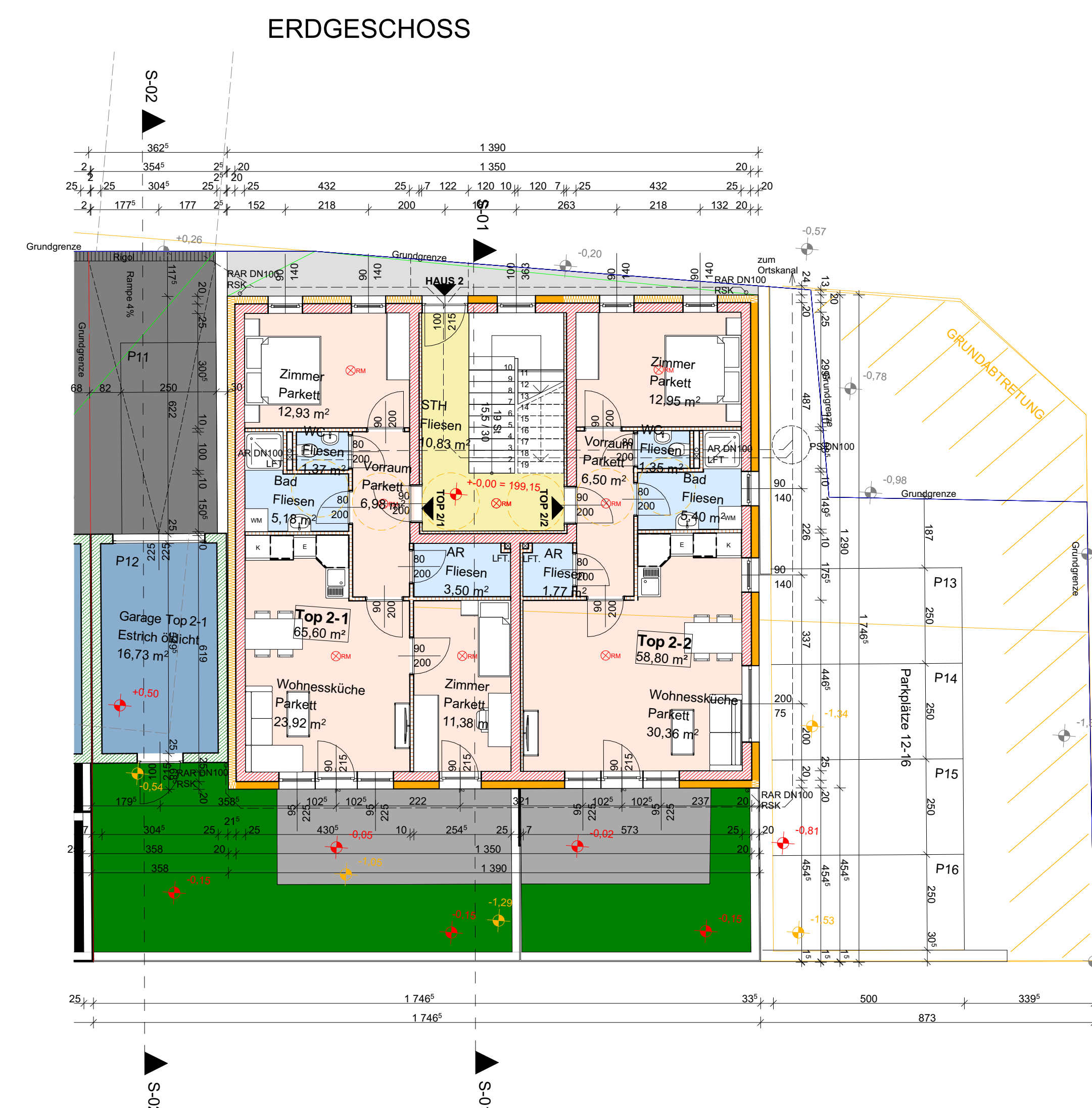
BAUWERBER: AFS Bauprojekt GmbH Laeerstraße 30 2170 Pöysdorf	GRUNDEIGENTÜMER: FWI Bauprojekt GmbH Laeerstraße 30 2170 Pöysdorf
--	--

PLANVERFASSER: FWI Bauprojekt GmbH Laeerstraße 30 2170 Pöysdorf	BAUFÜHRUNG: FWI Bauprojekt GmbH Laeerstraße 30 2170 Pöysdorf
--	---

PLANNR.:	DATUM: DEZEMBER 2022	ÄNDERUNG: JUNI 2023
MASSTAB: 1:100	GEZ: SF	

NEU - MAUERWERK	STAHLKONSTRUKTION
ALTBESTAND	YTONGMAUERWERK
ABBRUCH	WÄRMEDÄMMUNG
BETON/STAHLBETON	LEICHTWAND
HOLZ	RAUCHMELDER

PLOT DATUM: 11.05.2023



ERDGESCHOSS